

Bestandserfassung

SUSy® Straßenmanagement bietet einen umfassenden Leistungsumfang von der mobilen Erfassung über die Schritte Zustandserfassung, -bewertung, Sanierungsplanung und Projektabwicklung bis hin zum Gewährleistungsmanagement. Die Zusammenarbeit mit GIS-Systemen ist dabei selbstverständlich.

Erfassung und Bewertung

Die vorhandenen Datenbestände und Methoden, mit denen die Daten zu erfassen sind, unterscheiden sich von Kommune zu Kommune.

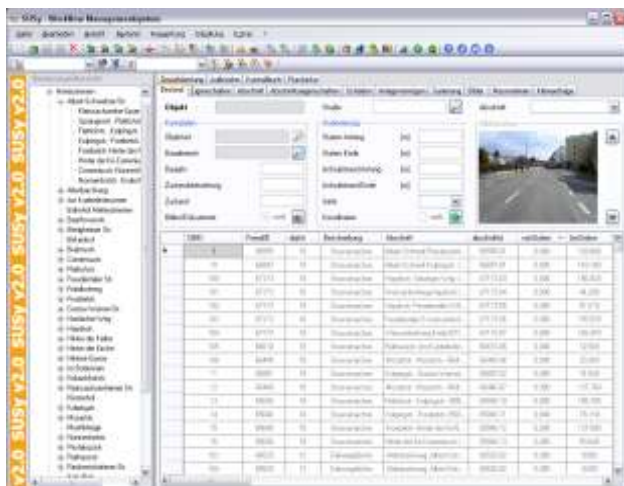
SUSy® unterstützt jedes denkbare Verfahren wie Erfassung von Flächen aus der Vermessung oder der digitalen Luftbildauswertung, Aufnahme von linienhaften Objekten im Feld oder Übernahme vorhandener Datenbestände im CAD/GIS ebenso wie Auswertung der Flurstücke aus dem Automatisierten Liegenschaftsbuch (ALB).

Jedes beliebige punkt-, linien- oder flächenförmige Objekt kann erfasst werden. So können z.B. auch Straßeneinläufe, Spielplätze oder Brücken verwaltet werden.

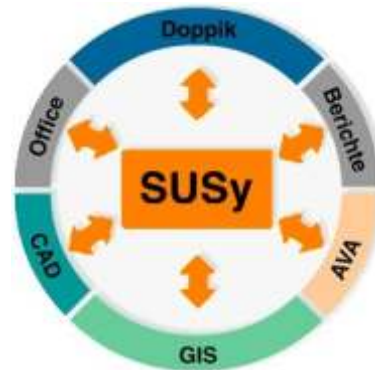
Die Abschreibung erfolgt entweder anhand bekannter Herstellkosten nach Aktenlage oder aus der Berechnung der heutigen Herstellkosten mit Berücksichtigung des Baupreisindex. Die Wiederbeschaffungszeitwerte bzw. Restbuchwerte werden sowohl kalkulatorisch, als auch nach dem Bauzustand getrennt berechnet.

Der Anwender kann auf Basis der Bauzustände sehr schnell den Finanzbedarf für die Folgejahre ermitteln. Ist der Budgetbedarf in einzelnen Jahren höher als die Finanzkraft der Kommunen, können die Sanierungsprojekte zeitlich gestreckt werden.

Die Ergebnisse der Bewertung werden als Listen, EXCEL®-Dateien, Graphiken oder als GIS Datenbestand ausgegeben.



SUSy® bietet Ihnen Mehrwert durch Integration in Ihre Softwarelösung:



Projektmanagement

Mit der Erfassung und Bewertung Ihrer Infrastruktur für NKF/NKR endet Ihre Arbeit mit der Straßendatenbank nicht, sie beginnt damit. Einmal erfasste Daten bleiben nur dann aktuell, wenn Sie in Ihren Arbeitsprozessen weiter genutzt werden. SUSy® bildet den gesamten Arbeitsfluss der Sanierung bis zum Ende der Gewährleistung ab.

Den erfassten Schäden werden zunächst intelligente Bausteine zugeordnet, die Aussagen über zu erbringende Leistungen, Mengen und Kosten enthalten. Anhand dieser Bausteine wird der weitere Arbeitsablauf gesteuert.

Die Beseitigung kleinerer Schäden beauftragen Sie freihändig an den Bauhof (Kleinauftrag) oder über einen bestehenden Jahresbauvertrag.

Umfangreichere Maßnahmen werden als Projekt angelegt und verwaltet. Für die Projektabwicklung setzen Sie ein AVA System, wie z.B. ARRIBA® ein. SUSy® stellt dabei das übergeordnete Controlling-Werkzeug dar.

Nach Abschluss des Projektes wird das Ende der Gewährleistung in der Datenbank erfasst. SUSy® erinnert Sie nicht nur an die Abnahme, sondern warnt auch bei Auftragsvergabe, wenn für bestimmte Bauteile der betroffenen Straße noch eine Gewährleistung vorliegt. Ergänzt wird dieser Arbeitsablauf mit einer durchgängigen Verwaltung der Aufträge von Leitungsträgern, ebenso wie der zugehörigen Gewährleistungsfristen.

Weitere Funktionen

SUSy® unterstützt gleichermaßen die Flächenerfassung aus Luftbildern, wie auch die stationierte Erfassung der Breiten im Feld.

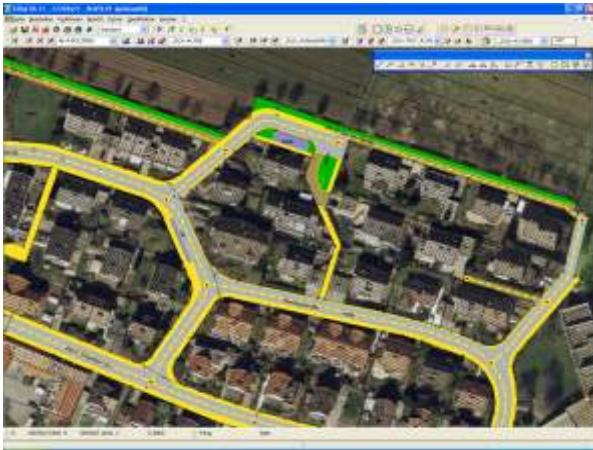
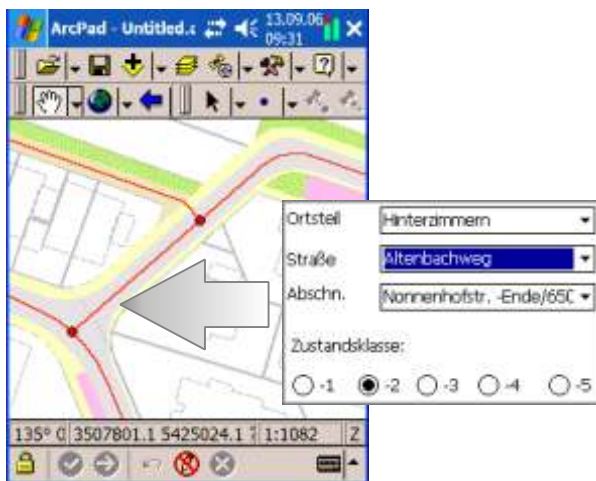


Bild: Flächendigitalisierung aus Luftbildern

Daten, die im GIS aufbereitet wurden, übernehmen Sie im Shape-Format. Die Erfassung der Schäden erfolgt im Modul SUSy®-Mobil, welches unter laufendem Betrieb Daten mit der Datenbank in beide Richtungen abgleichen kann. Die Felddaten können auf einem Laptop oder PocketPC erfasst werden.



Benutzerverwaltung

Die integrierte Rechteverwaltung erfolgt durch Zuordnung der Windows-Benutzer zu Gruppen. Auf

Modulebene können den Gruppen bestimmte Rechte vergeben werden (Kein Zugriff / Lesen / Schreiben). Hier legen Sie auch die Zuständigkeiten für bestimmte Aufgaben fest. SUSy® steuert alle Arbeitsabläufe nach diesen Zuständigkeiten.

Auswertungen

Gestalten Sie eigene Auswertungen mit dem Info-Modul. Dabei können Sie frei bestimmen, welche Daten Sie ausgeben möchten und diese nach Ihren Wünschen filtern. SUSy® berechnet automatisch, ob Hoch- oder Querformat benutzt wird und stellt das Ergebnis sofort im PDF-Format dar. Ein zusätzlicher PDF-Konverter ist nicht erforderlich. Neben dem Ausdruck ist der Versand als E-Mail möglich. Die Daten können ebenso leicht nach EXCEL® übergeben und dort weiter- verarbeitet werden. Individuelle Ausdrücke wie Auftragschreiben oder Genehmigungen passen Sie komfortabel im Druckdesigner an. Alle Funktion sind bereits im SUSy® Basis-Modul enthalten.



Bild: Darstellung des Straßenzustandes

System und Systemvoraussetzungen

SUSy® ist eine Multi-User Applikation und arbeitet in einer Client-Server-Umgebung. Für die Arbeitsplätze ist Microsoft Windows 2000 (ab Service-Pack 4) oder XP Voraussetzung. Als Datenbank ist grundsätzlich jede relationale Datenbank geeignet. Der Standard unterstützt SYBASE®, MS-SQL® und ORACLE®. Andere DB-Systeme auf Anfrage.